

---

# UBIQUITI Powerstation5 - Config

---

Har följer en liten beskrivning på hur man snabbt kommer igång för att använda UBIQUITI Powerstation5 trådlös router för att överbrygga mycket stora avstånd. Jag var valt denna modell därför att den är väldigt prisvärd.

Original dokumentation = <http://wiki.ubnt.com/wiki/index.php/AirOS>

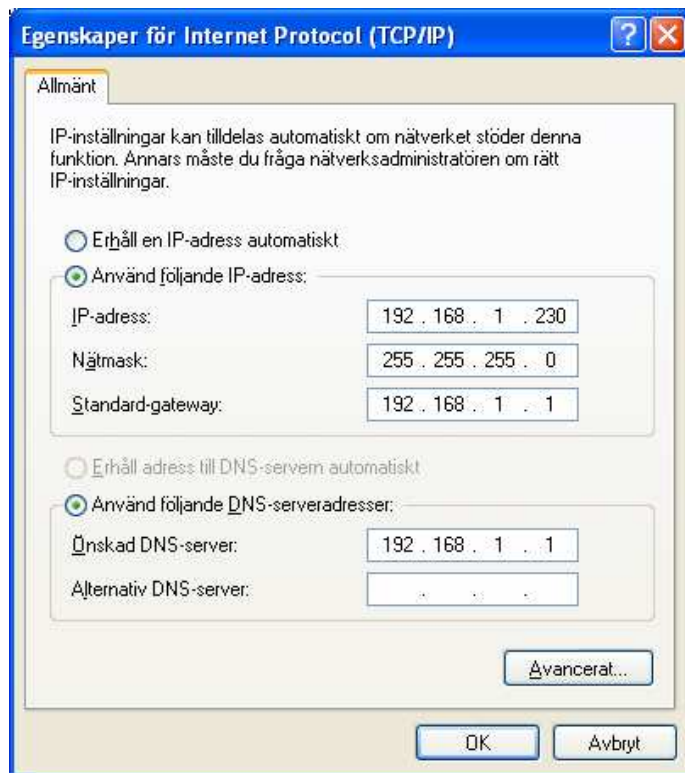
## Tekniska data UBIQUITI 'Powerstation 5' Model# PS5-22V

Processor Specs	Atheros AR2316 SOC, MIPS 4KC, 180MHz
Memory Information	16MB SDRAM, 4MB Flash
Networking Interface	2 X 10/100 BASE-TX (Cat. 5, RJ-45) Ethernet Interface
Wireless Approvals	FCC Part 15.247, IC RS210
RoHS Compliance	YES
Outdoor Range (BaseStation Antenna Dependent):	over 50km
Max Power Consumption	6.5 Watts
Power Supply	12V, 1A (12 Watts). Supply and injector included
Power Method	Passive Power over Ethernet (pairs 4,5+; 7,8 return)
Operating Temperature	-40C to 85C
Operating Humidity	5 to 95% Condensing
Shock and Vibration	ETSI300-019-1.4

## Grundconfig UBIQUITI 'Powerstation 5' Model# PS5-22V

Instruktionen förutsätter att enheterna är inkopplade enl. instruktion på kartongens insida (punkt C) och uppstartade. Det är en stor fördel om du kan koppla upp din dator via en switch (Se sid

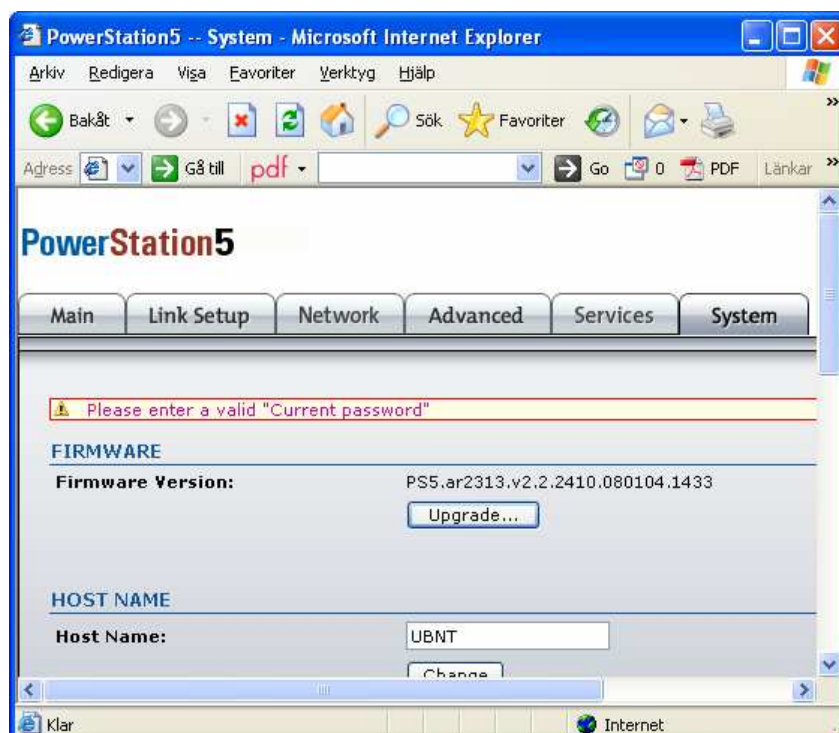
→ Börja med att ändra din dators IP-Inställning för komma i samma nät som enheten.



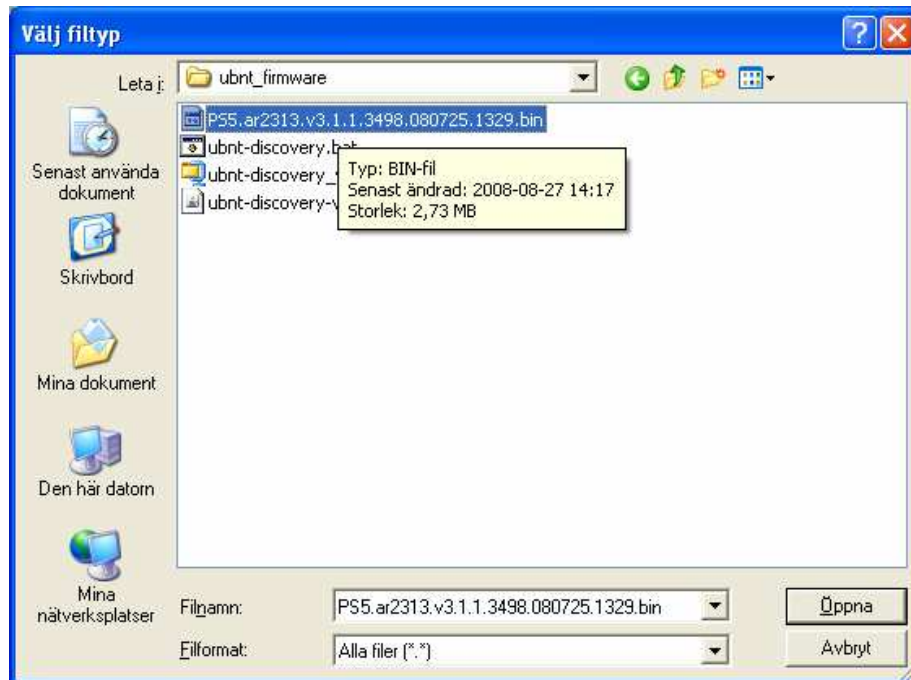
Starta IE – Skriv in URL: <http://192.168.1.20> (Default inställning i enheten)  
Logga in med user/pwd: ubnt/ubnt

### Uppdatera firmware

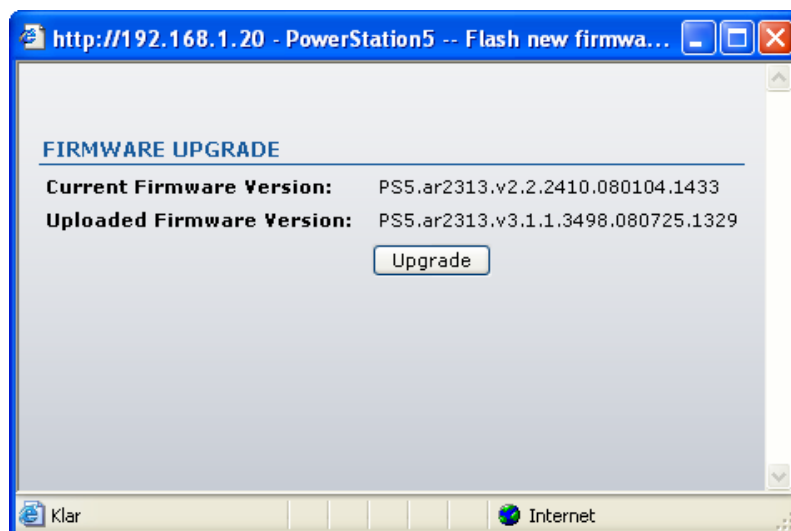
Ladda ner ny firmware från: <http://www.ubnt.com> spara filen på din hårddisk.  
Under fliken 'System' ligger funktionen för uppdatering av firmware.



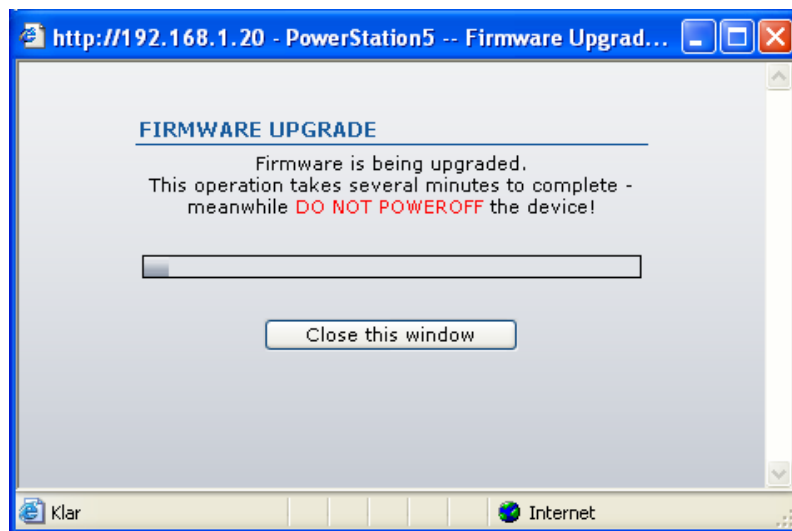
→ Klicka på knappen 'Upgrade...' → Klicka på knappen 'Bläddra...' – Välj rätt fil. (Se bild)  
→ Klicka på öppna → Klicka sedan på knappen 'Upload' – Filen laddas upp till enheten



När uppladdningen är klar visas fönstret nedan → Klicka på knappen 'Upgrade'



Enheten uppgraderas...



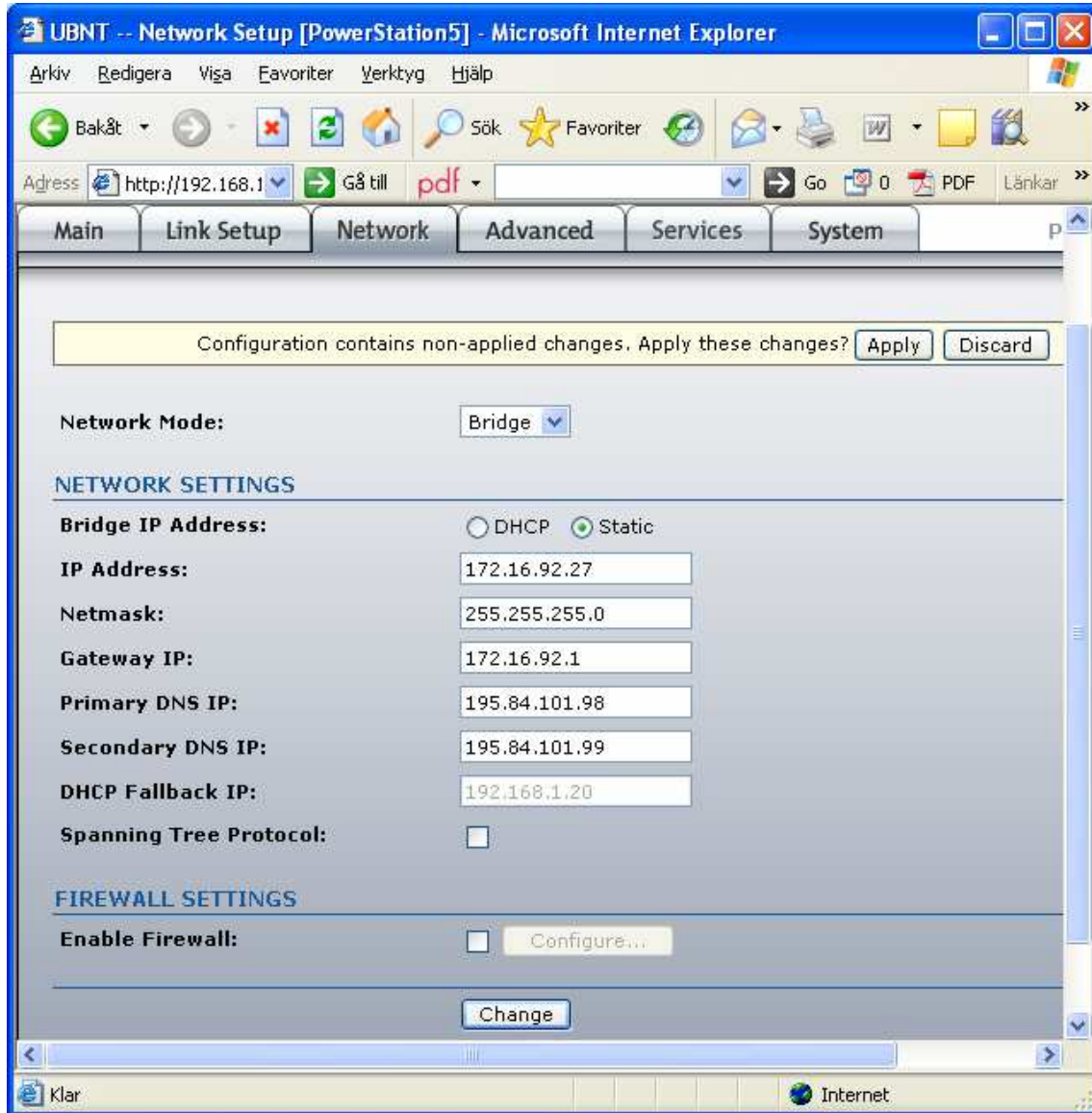
När uppdateringen är klar går webbläsaren tillbaka till fliken 'SYSTEM' – Du kan nu starta om enheten → Klicka på knappen 'Reboot' längst ner på sidan → Klicka på knappen 'Yes, reboot' – Enheten starar om...



## Inställningar LAN

Dessa ligger under fliken 'Network' – Ställ in enl. bild. (IP adressen skall vara specifik för varje enhet) Klicka på 'Change' och sedan på 'Apply' för att spara inställningarna.

→ Ställ även in 'Network Mode' - Jag använder 'Bridge' (Enklare) för att brygga punkt till punkt. Om man ska köra flera länk-hopp efter varandra är det antagligen effektivare att man använder 'router' (Routing) – men då måste man ställa in routing på alla länkhopp och konfigurera routrarna för detta.



Efter att inställningarna för 'Network' har sparats med 'Apply' måste du ändra IP-Inställningar i din dator för att komma åt enheten i det nät den nu har konfigurerats för.

## Inställningar WLAN

Dessa ligger under fliken 'Link Setup'

→ Ställ in Wireless Mode - Välj: 'Access Point' för Master / 'Station' för Slave

Notera! För säkrare länk kan man använda WDS-AP och WDS-Station, då måste du hålla rätt på anslutande enheters MAC adresser och lägga in dem i respektive enhet.

→ Skriv in SSID - Välj ev. 'Country Code' - skall ställas samma för master / slave

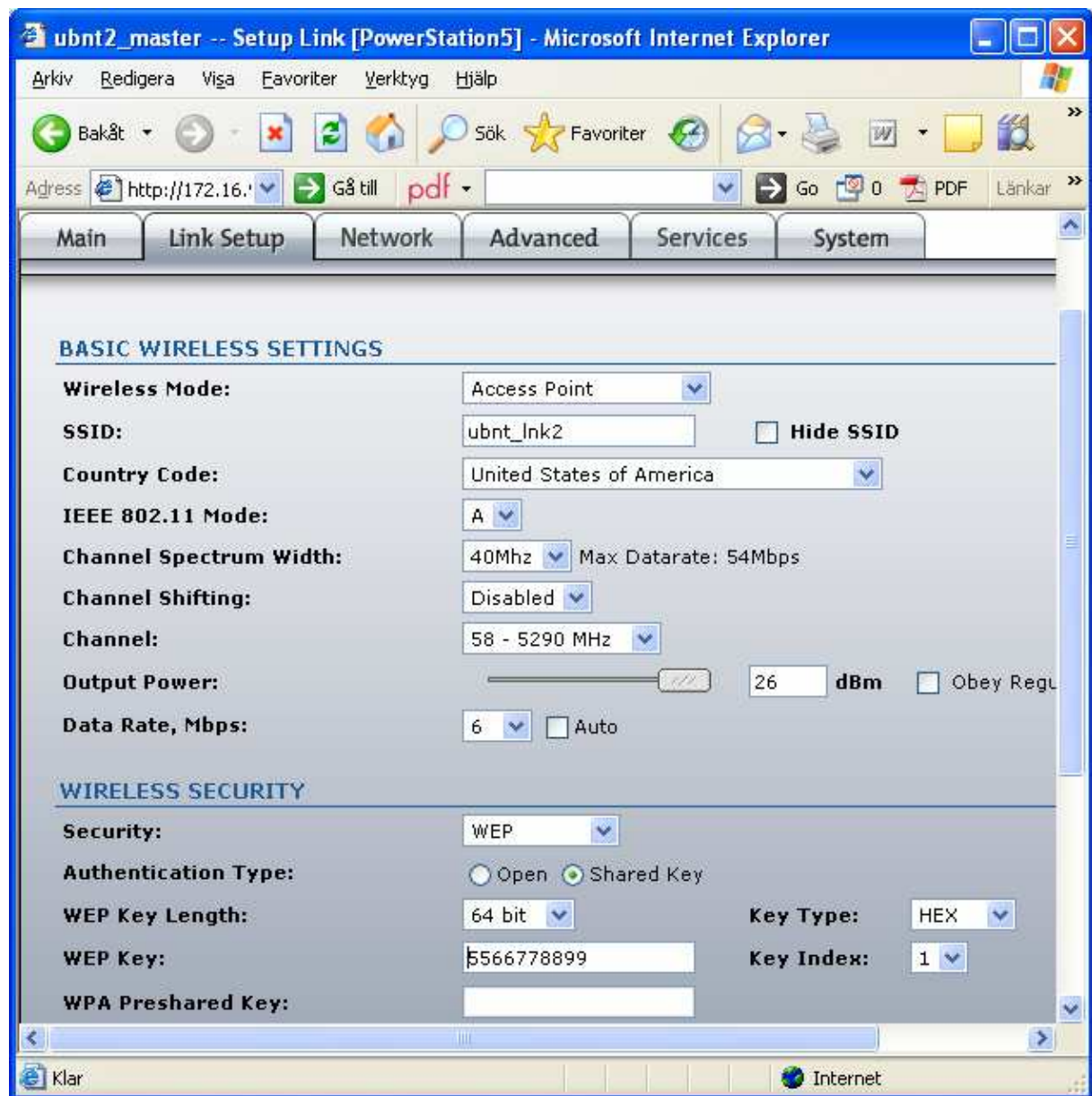
→ Välj lämplig kanal,- skall ställas samma för master / slave

→ Klicka ev. bort 'Obey Regulatory Power' för att öka uteffekt.

→ Minska ev. 'Data Rate Mbps' för att erhålla robust länk - Klicka bort 'Auto'

→ Välj security 'WEP' och skriv in key - skall ställas samma för master / slave

Övriga inställningar lämnas oförändrade (Vid problem med störningar kan ev. 'Channel Spectrum Width' minskas).



→ När inställningarna är färdiga klicka på 'Change' och spara med 'Apply'



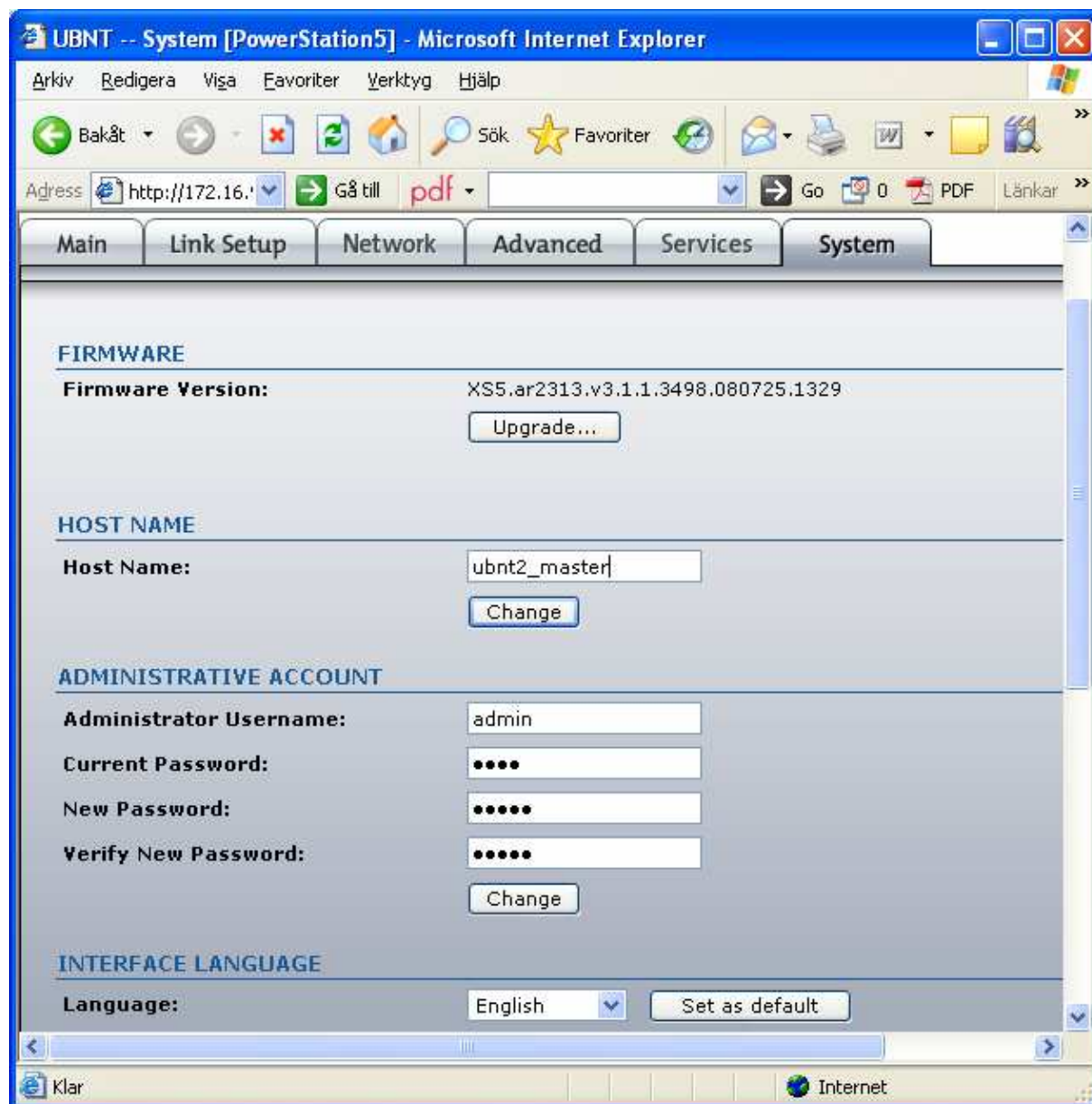
## Ändra system namn (HOST) och administrations åtkomst

Dessa inställningar hittar du under fliken 'System'

→ Skriv in 'Host Name' enl. bild nedan. (Hostname skall vara specifik för varje enhet)  
→ När inställningarna är färdiga klicka på 'Change' och spara med 'Apply'

→ Skriv in 'Administrator username' samt gällande lösenord (ubnt) samt 'New password' / 'Verify New Password' enl. bild nedan.

→ När inställningarna är färdiga klicka på 'Change' och spara med 'Apply'



När lösenordet har ändrats enl. ovan måste du logga in i enheten igen.

Inställningarna är nu slutförda. Utför samma inställningar i slave enheten.

### Notera!

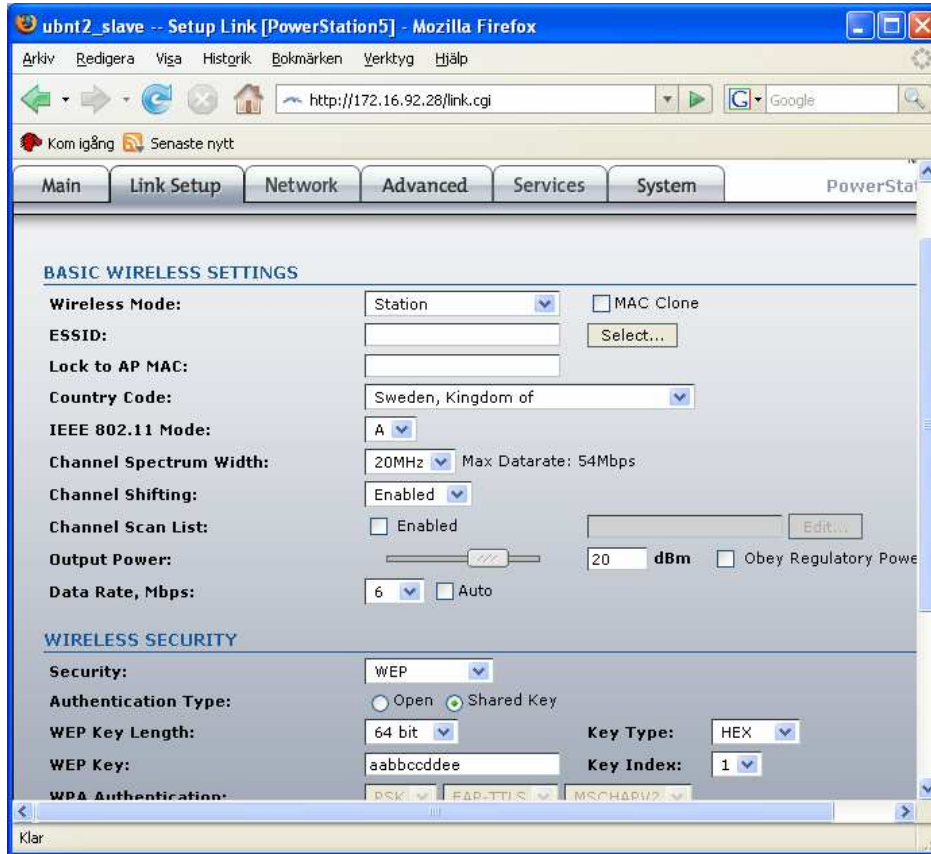
Radio interfacet på enheterna går inte igång vid uppstart om LINK på LAN-porten saknas!

För att testköra länken är det bra att koppla upp master enheten för att kunna ansluta med slavenheten via radio mot denna. För att enheterna skall starta radio interfacet så **MÅSTE** link finnas på ethernet-sidan (LAN) – Koppla därför upp enheterna via var sin switch för att erhålla LAN link på båda enheterna.

## Ansluta slave enhet till master

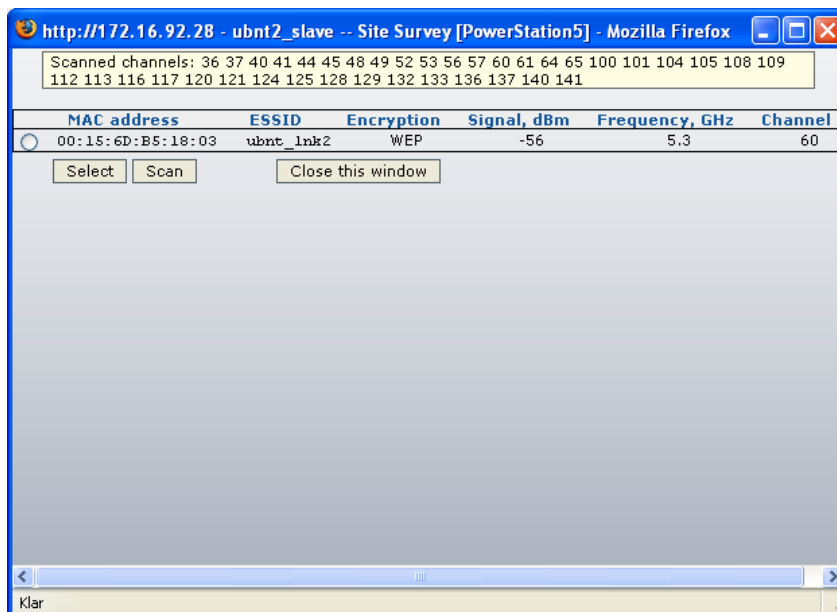
I slavenheten under fliken 'Link Setup'

- Välj 'Wireless Mode' - 'Station'
- Välj ev. 'Country Code' - skall ställas samma för master / slave
- Klicka ev. bort 'Obey Regulatory Power' för att öka uteffekt.
- Minska ev. 'Data Rate Mbps' för att erhålla robust länk - Klicka bort 'Auto'
- Välj security 'WEP' och skriv in key - skall ställas samma för master / slave



→ Klicka sedan på ESSID 'Select...'

Om masterenheten är kontaktbar (Inom räckvidd) och igång ska den nu komma upp i listan över valbara SSID → Markera önskad anslutning (ESSID) → Klicka på 'Select'



/Lycka till!